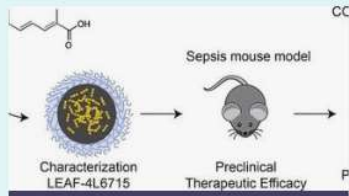


Actualités



Agenda



PCBIS participe aux rencontres Femmes en Sciences !

Organisées par le Jardin des Sciences, ... →

Liposomal encapsulation of trans-crocetin enhances oxygenation in patients with COVID-19-related ARDS receiving mechanical ventilation

Une nouvelle publication de PCBIS :
<https://doi.org/10.1016/j.jconrel.2021.06.033> →



École thématique sur les organoïdes

L'INSB - CNRS organise une école thématique intitulée "De la culture 3D à l'organoïde : une recherche... →

13 → 17 septembre 2021

<https://pharmacie.unistra.fr/pcbis/>

pvilla@unistra.fr

Ouverture /

tarifs /

qualité /

automatisation

Ouverture

Selon la politique du laboratoire ou de la PF

- ouverture locale → plateau technique
- ouverture à l'extérieur → labellisations PF





Tarification locale (établissements, universités...)

Prise en compte

- des consommables
- du temps machine (amortissement, maintenance)
- de l'environnement
- des salaires (CDD, permanents)
- de la concurrence de PF privées, CRO



Différents niveaux de tarification:

- académique
- privée

« La recherche publique n'a pas le droit de financer la recherche privée »

Marge bénéficiaire



Tarification auditable





Tarification auditable



Demandé par les tutelles, l'ANR...

- Tient compte de tous les paramètres
- Lien nécessaire avec les pièces justificatives (factures, bulletins de salaires, calculs d'environnement, etc)

QUALITE

aptitude d'un ensemble de caractéristiques intrinsèques à satisfaire des **exigences**.

QUALITE

défaut qui sait se rendre utile

QUALITE

Qualité scientifique

Contrôles de **qualité**

Démarche **qualité** organisationnelle

- ISO 9000 décrit les principes des systèmes de management de la qualité.

Elle repose sur une **documentation précise**, et exige que ce qui est écrit est effectivement ce qui est fait, le tout étant vérifié par des **audits**. Sa devise est donc :

« Dites ce que vous faites. Faites ce que vous dites. Écrivez-le ».

« L'ISO 9001 spécifie les **exigences** relatives à un système de management de la qualité lorsqu'un organisme doit démontrer son aptitude à fournir des produits satisfaisant aux exigences des clients et à la **réglementation** applicable, et qu'il vise à accroître la **satisfaction** des clients »

Les 7 M

Matière : consommables, échantillons, réactifs.

Matériel : appareils, équipement, installations.

Milieu : locaux, environnement

Méthode : protocoles, modes opératoires, organisation.

Moyens humains : personnels, organigramme, formations, compétences

Management: activités coordonnées pour orienter et contrôler un organisme

Money : €, \$, £

Automatisation



Automatisation

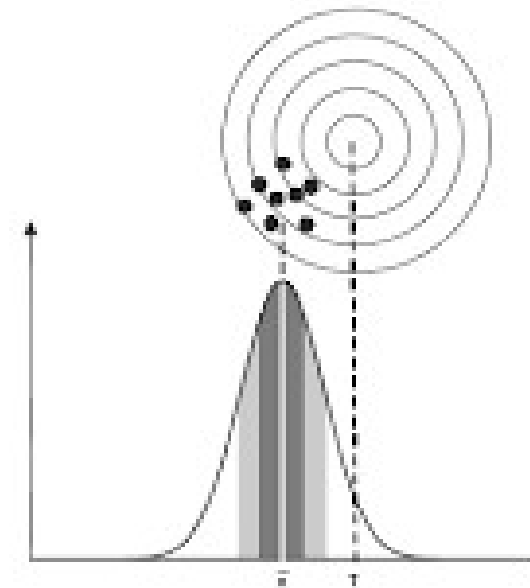
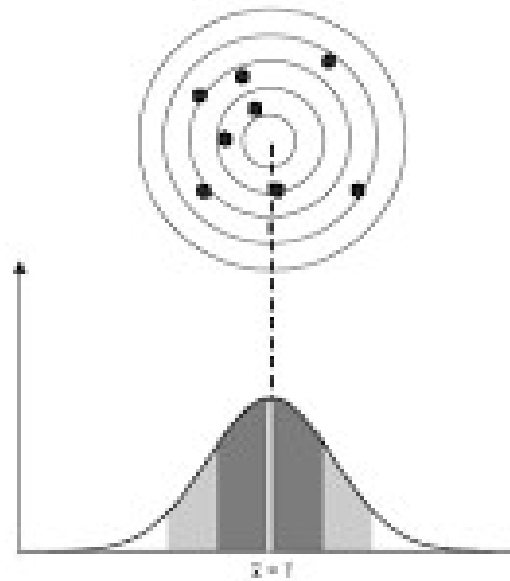
- **Diminuer les opérations manuelles**



Automatisation

- Diminuer les opérations manuelles
- Améliorer la reproductibilité

Taille
Marqueurs
différenciation
etc



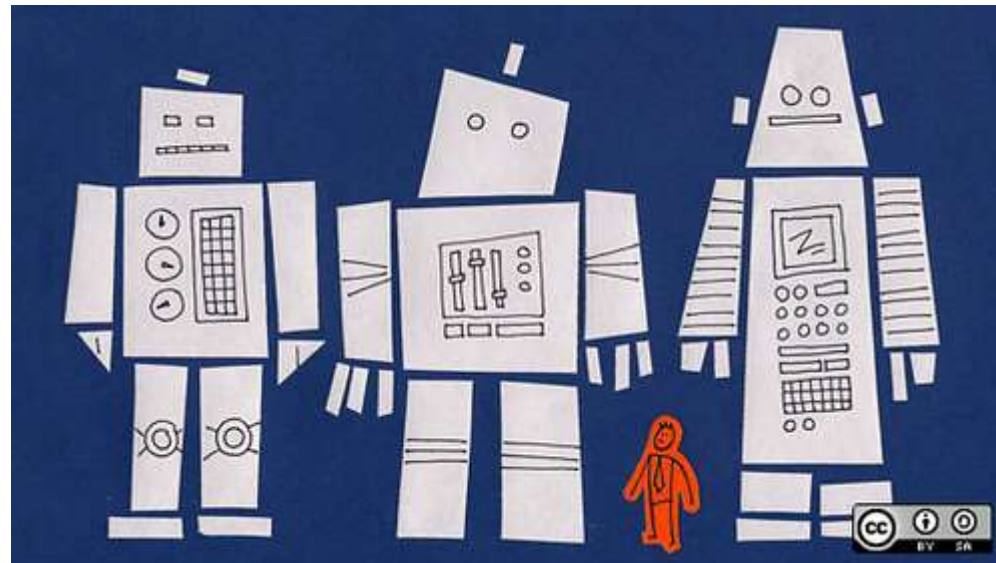
Automatisation

- **Diminuer les opérations manuelles**
- **Améliorer la reproductibilité**
- **Augmenter le débit**



Automatisation

- **Diminuer les opérations manuelles**
- **Améliorer la reproductibilité**
- **Augmenter le débit**
- **Aider à standardiser les procédés**



Ouverture / tarifs / qualité / automatisation